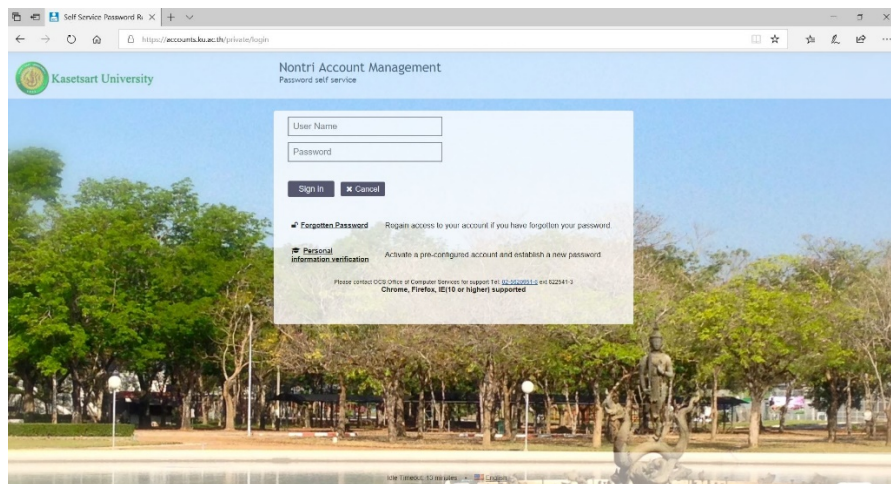


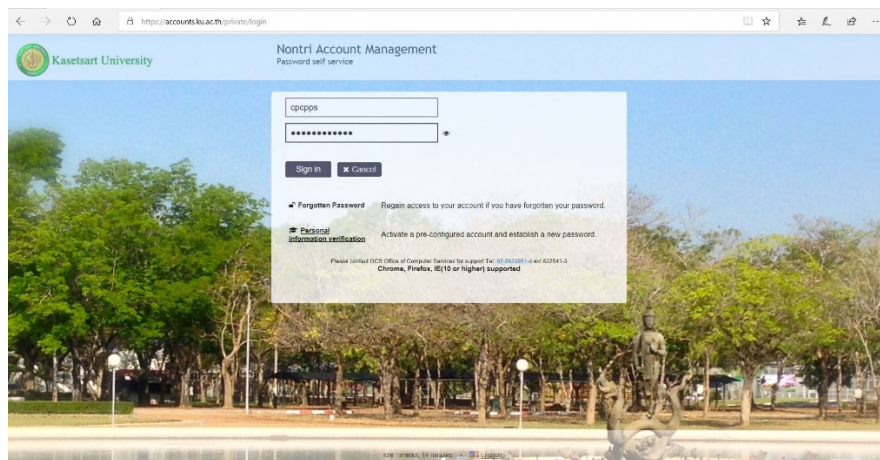
# คู่มือการติดตั้ง Microsoft Office 365 ProPlus บนระบบปฏิบัติการ Winows

## ขั้นตอนตรวจสอบรหัสบัญชีผู้ใช้ office365

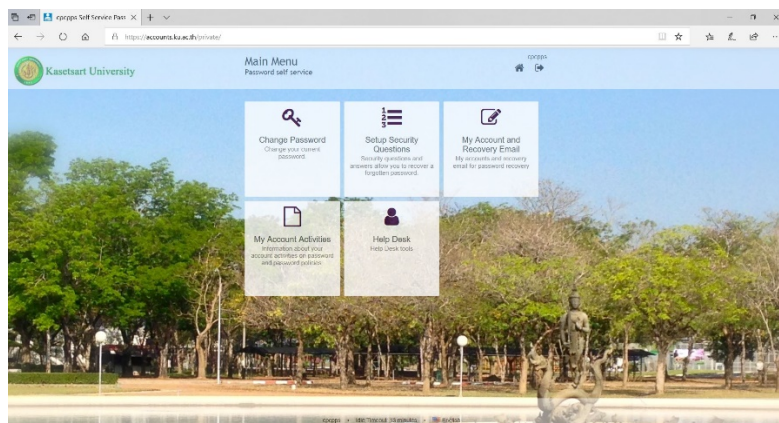
1. บุคลากรและนิสิตบางเขนปัจจุบันต้องมี office365 Email ก่อน ถึงจะมีสิทธิ์ใช้งานได้
2. เข้าไปตรวจสอบว่า ชื่อ office365 Email ได้ที่ <https://accounts.ku.ac.th/private/login>



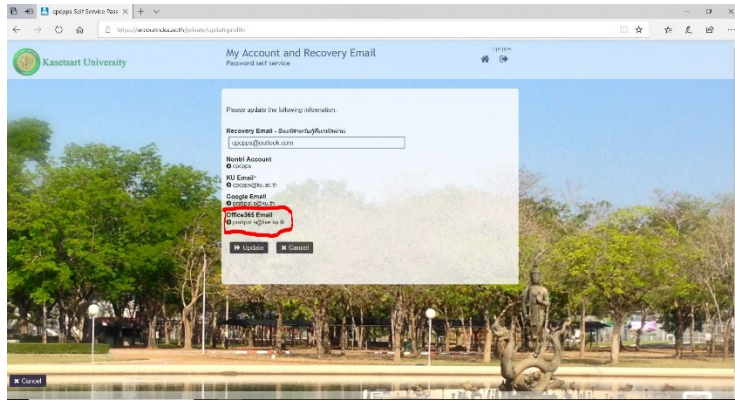
3. ทำการ login Username Password ของ Nontri เข้าไป



4. ให้เลือก เมนู My Account and Recovery Email

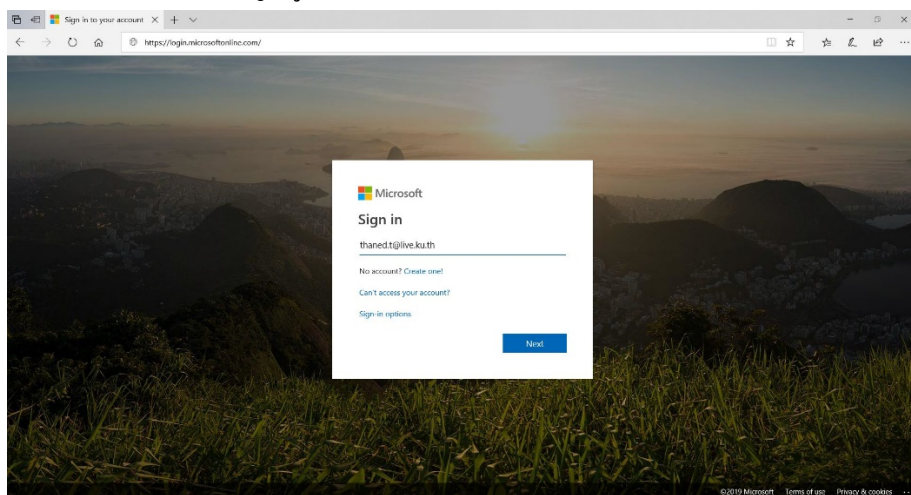


5. จะปรากฏชื่อ office365 Email ที่แสดงตัวอย่างในวงกลมไว้

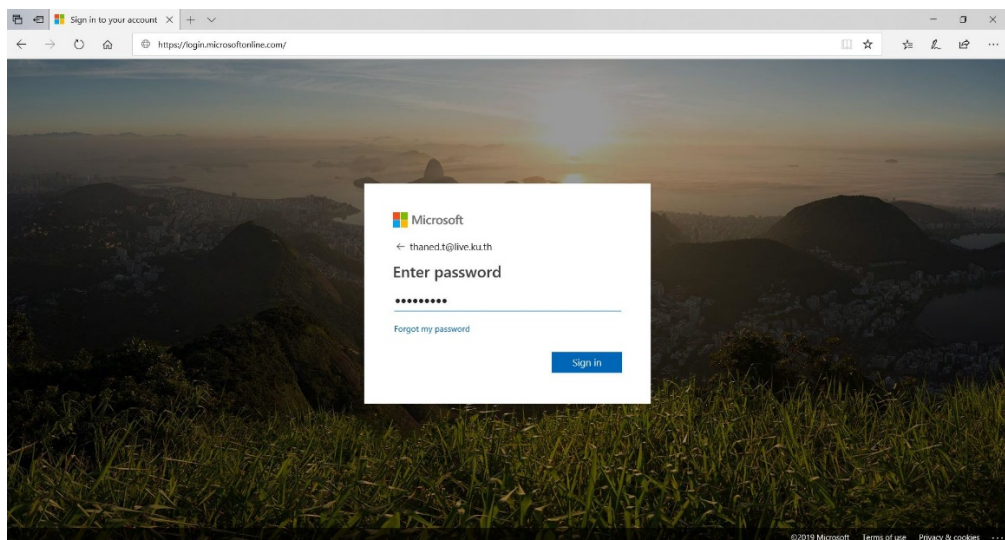


## ขั้นตอนการดาวน์โหลด Microsoft 365

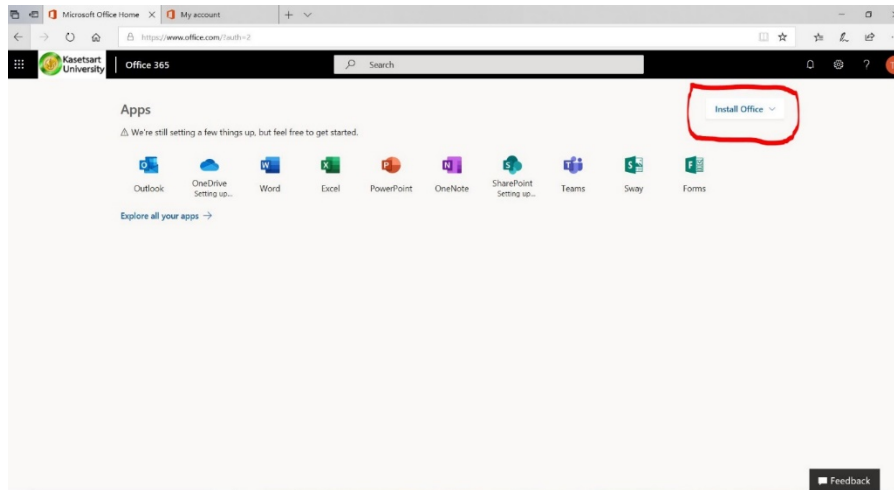
1. เข้าเว็บไซต์ <https://login.microsoftonline.com> หรือ <https://www.office.com> ทำการใส่ชื่อ office365 Email ลงไป Sign in เช่น [xx.xxx@live.ku.th](mailto:xx.xxx@live.ku.th) (ชื่อ office365 Email เามาจากขั้นตอนตรวจสอบรหัสบัญชีผู้ใช้ office365 ข้อที่ 5)



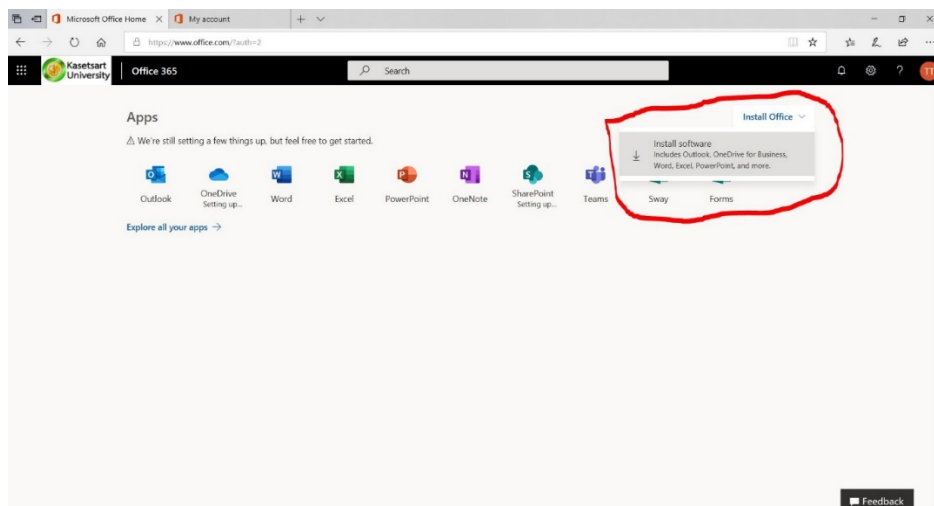
2. ทำการใส่ Password Nontri



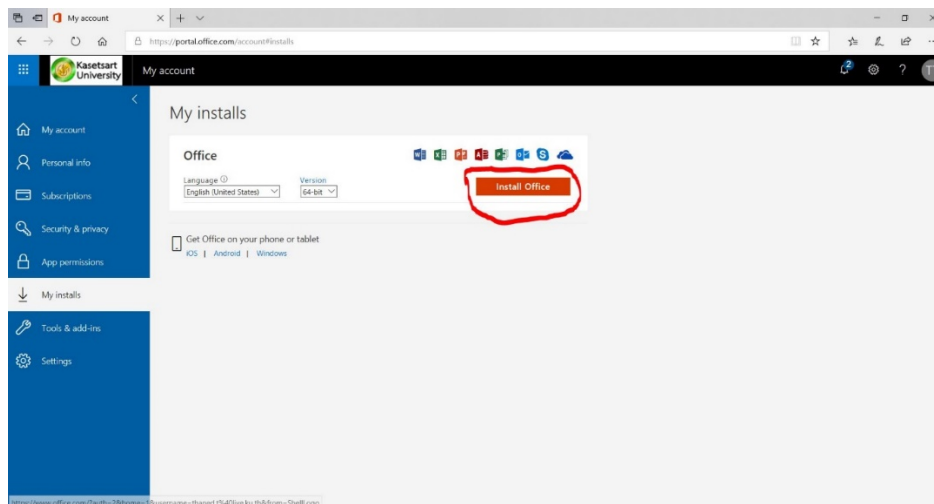
3. พอเข้ามาในระบบ Office365 แล้วให้เลือกตรงไอคอน install office



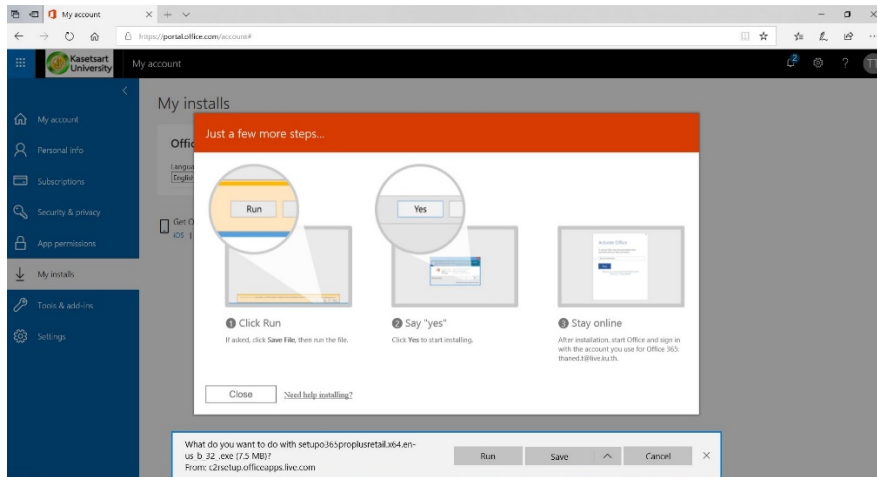
4. จะมีไอคอน install software Includes Outlook,OneDrive for Business,Word  
Excel,PowerPoint,and more



5. หลังจากนั้นทางซ้ายเมนูให้เลือก My installs จะมีไอคอน install office



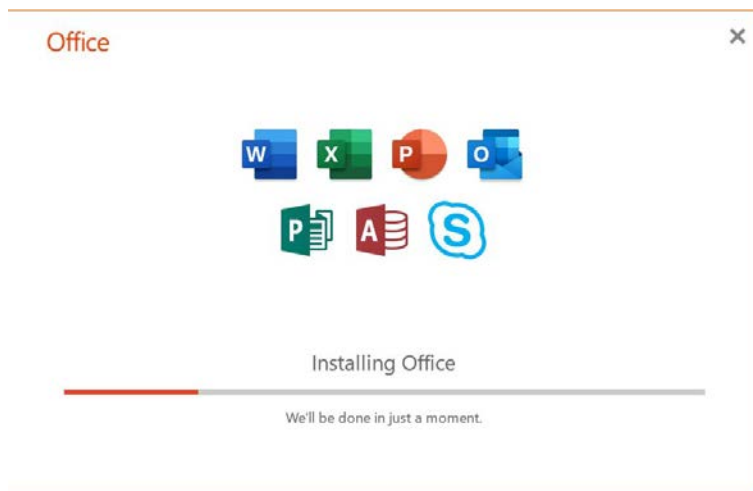
6. จากนั้นให้ทำการเลือก save install office เอาไว้บนเครื่องคอมพิวเตอร์ ตามรูปภาพ



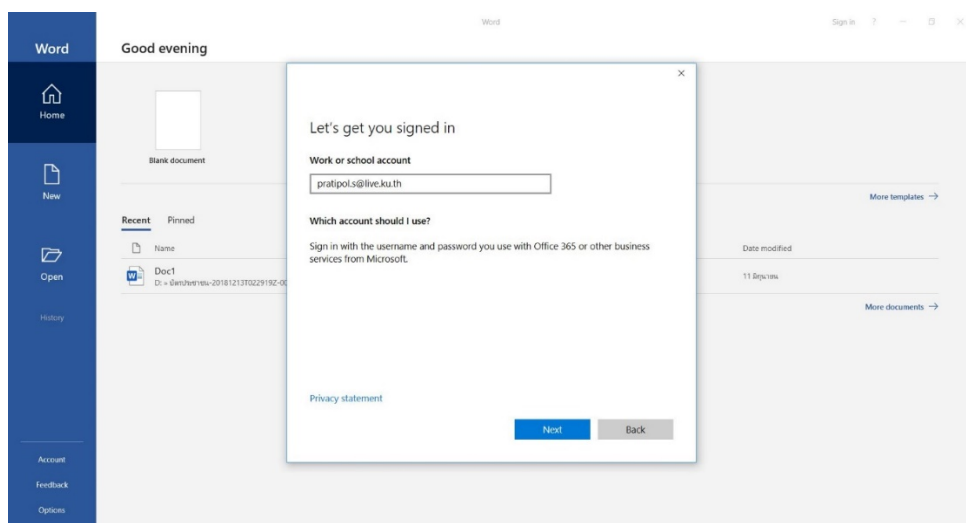
7. ทำการ install setup365 ที่เราดาวน์โหลดเอาไว้

 setupo365proplusretail.x64.en-us_b_32_	24/6/2562 17:55	Application	7,722 KB
--	-----------------	-------------	----------

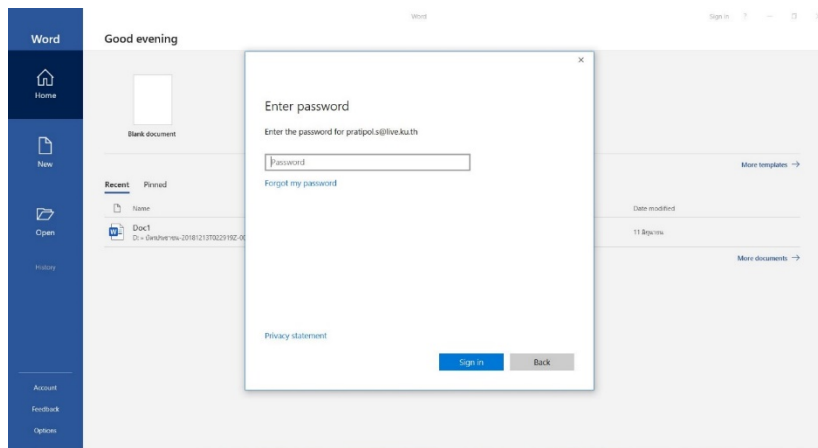
8. รอการ install จนกว่าเสร็จ



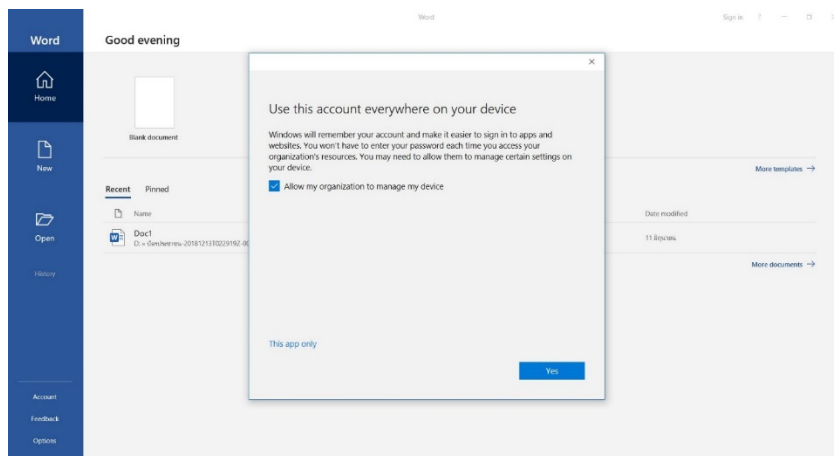
9. หลังจาก install เสร็จแล้ว ให้ใส่ ชื่อ office365 Email กด next



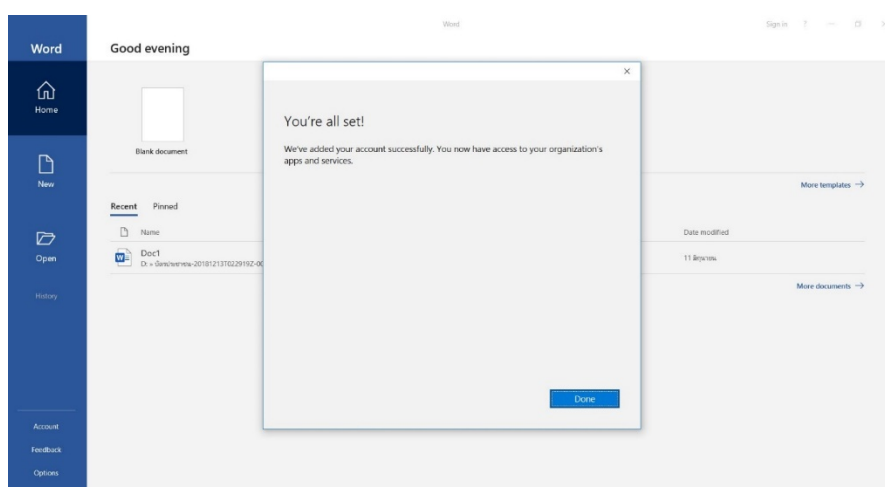
## 10. ให้ใส่ password nontri แล้วกด signin



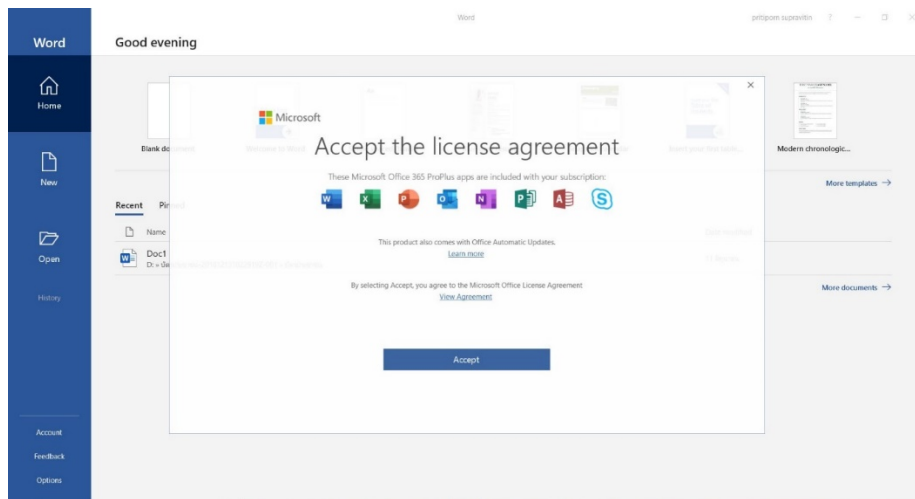
## 11. . ถ้าไม่มี เครื่องหมายคลิกถูกตามรูปภาพ ให้ทำการคลิกเครื่องหมายถูกแล้วกด Yes



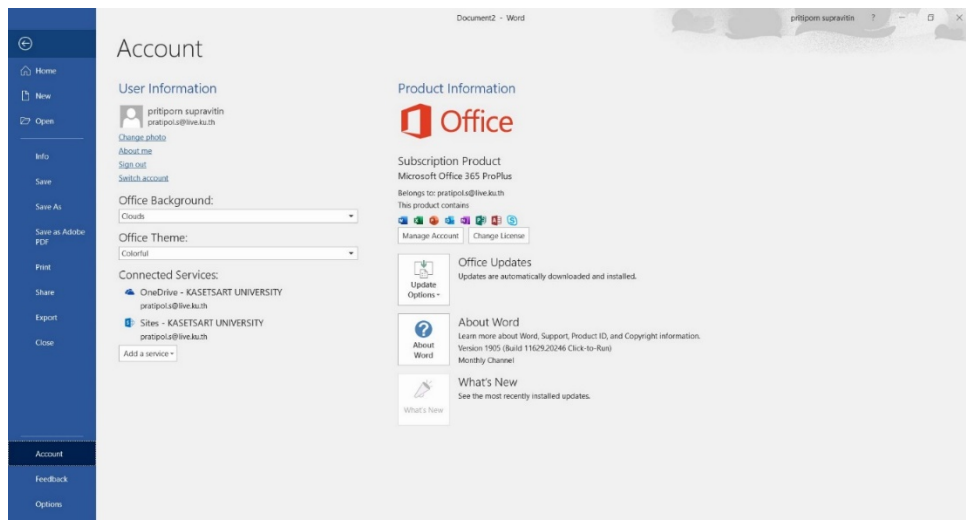
## 12. รอกระบวนการติดตั้ง คลิก Done

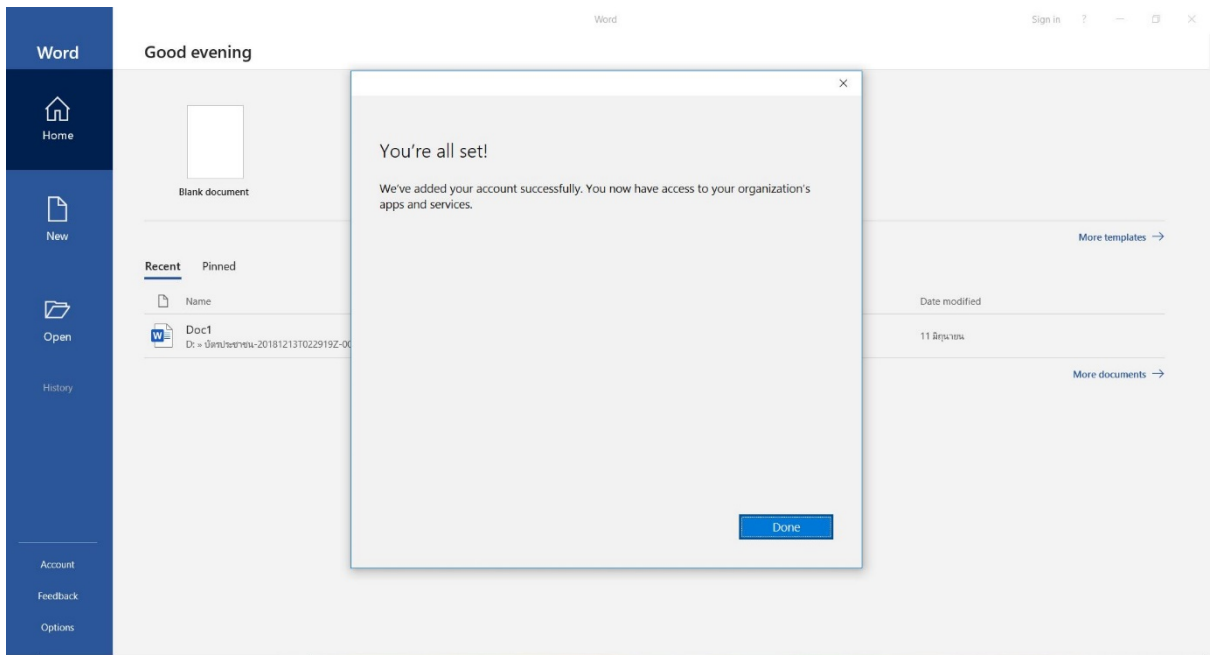


### 13. คลิก Accept



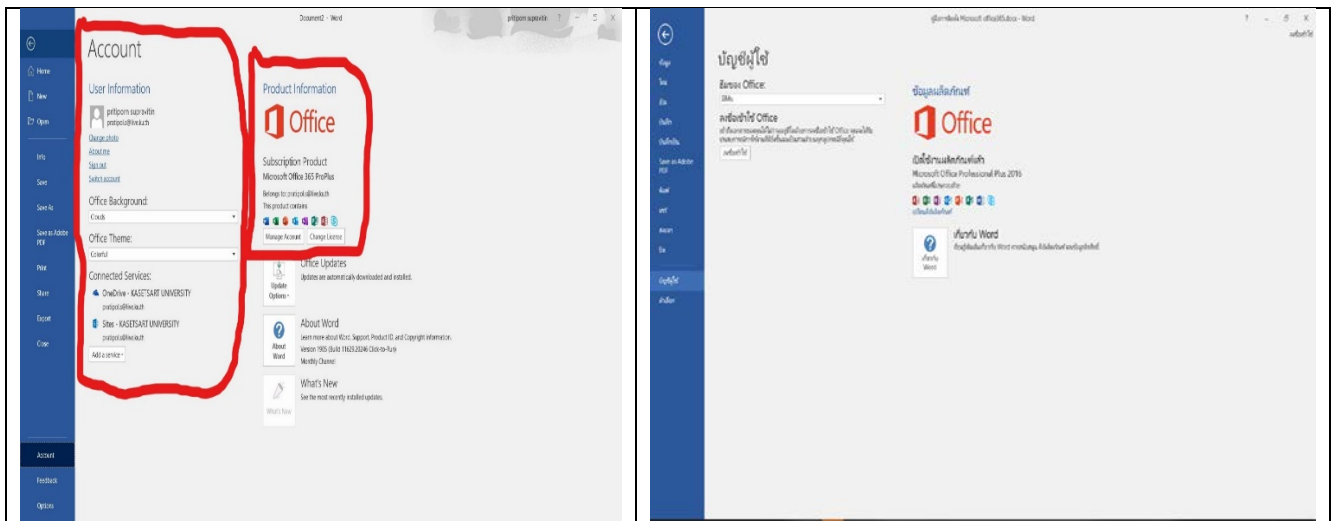
### 14. ขั้นตอนสุดท้ายจะได้ office365 ตามรูปภาพ





**ความแตกต่างระหว่าง Microsoft 365 กับ Microsoft Office Professional Plus 2013,2016**

ในการติดตั้งซอฟต์แวร์สำหรับระบบปฏิบัติการ Windows ต้องเลือกใช้แบบใดแบบหนึ่ง สำหรับ เครื่องคอมพิวเตอร์ส่วนกลางที่ทางสำนักบริการคอมพิวเตอร์จัดหาให้ จะเป็นชุด Microsoft Office Professional Plus เวอร์ชัน 2013 หรือ 2016



<p>1. สามารถใช้งานได้ตั้งแบบออนไลน์และติดตั้งบนเครื่องคอมพิวเตอร์หรือมือถือ</p>	<p>1. การใช้งานได้บนเครื่องคอมพิวเตอร์ได้อย่างเดียว</p>
<p>2 ไฟล์สามารถแก้ไขและมีการอัปเดตการเปลี่ยนแปลงแบบ RealTime บนทุกแพลตฟอร์ม</p>	<p>2 การเปลี่ยนแปลงแก้ไขเป็นแบบ Off Line</p>